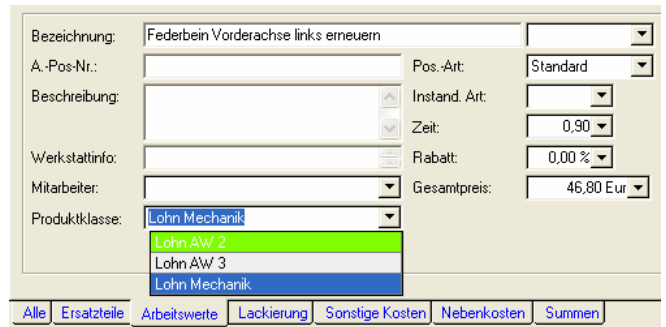


**Lohn AW 1 – oder Lohn Mechanik?**

Immer wieder herrscht leichte Unsicherheit, beim Einrichten der Lohngruppen bzw. beim Eingeben von Arbeitswerten im Auftrag.



Verstärkt wird diese Unsicherheit durch die unterschiedliche Benennung gleicher Optionen an unterschiedlichen Stellen.

In den Einstellungen, wo die Lohngruppen angelegt werden heißt es PG 1, PG 2 und PG 3 in der Auftragsumgebung als Lohn AW1, Lohn AW2 und Lohn AW 3 – gemeint ist beides mal das Gleiche – nämlich Lohn für Mechanik, Lohn für Elektrik und Lohn für Karosserie.

Und welche Lohnart was ist, muss sich natürlich jeder Mitarbeiter merken.

Zumindest in der Auftragsumgebung kann man diese Texte so anpassen, damit die Mitarbeiter einfacher erkennen können, was sie nun einstellen müssen.

Öffnen Sie die Menüfolge <Stammdaten/Einstellungen> und wechseln Sie auf die Kategorie <Auftrag/Fakturierung>.

Die Bezeichnungen der Einträge ändern Sie hinter dem Button



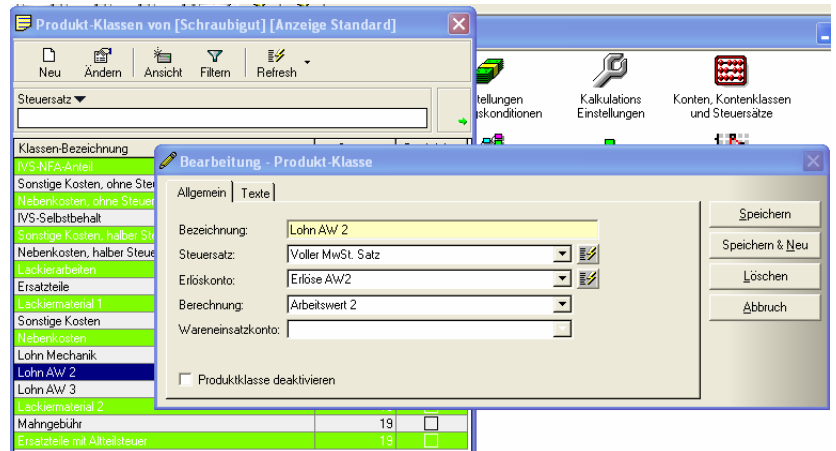
Öffnen Sie nacheinander die Produktklassen Lohn AW 1 bis Lohn AW 3 und ändern Sie die Bezeichnung wie folgt:

Lohn AW 1 = Lohn Mechanik

Lohn AW 2 = Lohn Elektrik

Lohn AW 3 = Lohn Karosserie.

Ändern Sie NUR die Bezeichnung. Alle anderen Einstellungen sind programmiert so verdrahtet, dass die Berechnungen korrekt verlaufen und die Buchungen für eine später mögliche Übergabe in eine Fibu stimmen.



Jetzt kann jeder Mitarbeiter bei der Eingabe von Arbeitswerten für die drei verschiedenen Arbeitswerttypen – Mechanik, Elektrik oder Karosserie – die jeweils korrekt Produktklasse einstellen, ohne jedes mal erneut nachdenken zu müssen, ob Elektrik nun AW 2 oder AW 3 ist.

In den übrigen Masken bleibt leider der Text auf PG 1, PG 2 bzw. PG 3 oder aber auch Lohn AW 1, Lohn AW 2 bzw. Lohn AW 3 stehen.

Vielleicht ändert sich dies programmintern auch mal irgendwann.